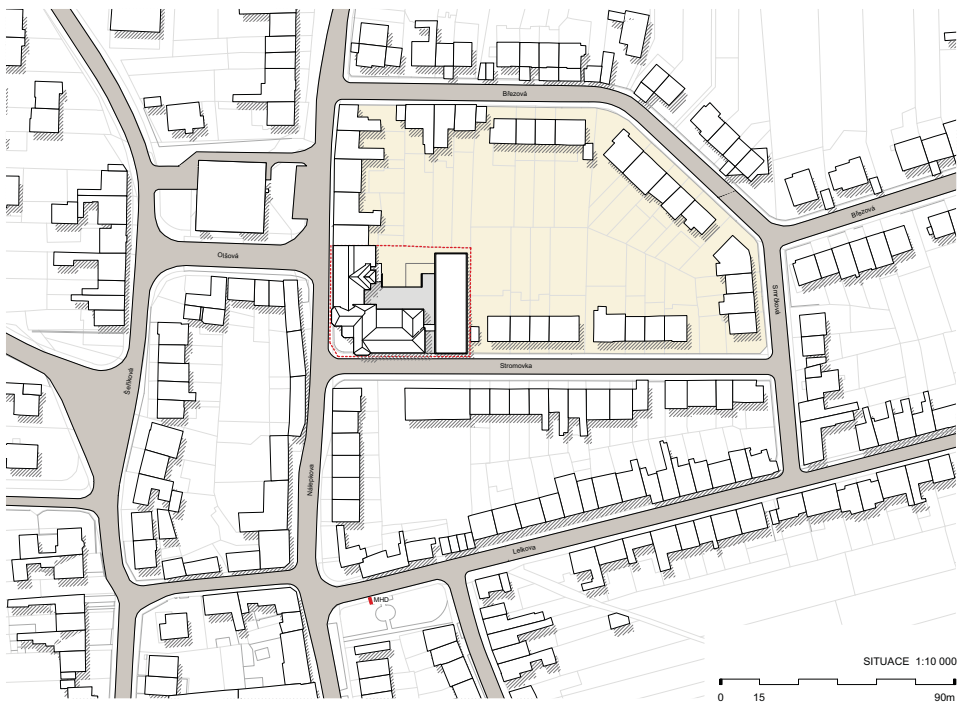


PŮDORYS 1. NP 1:250

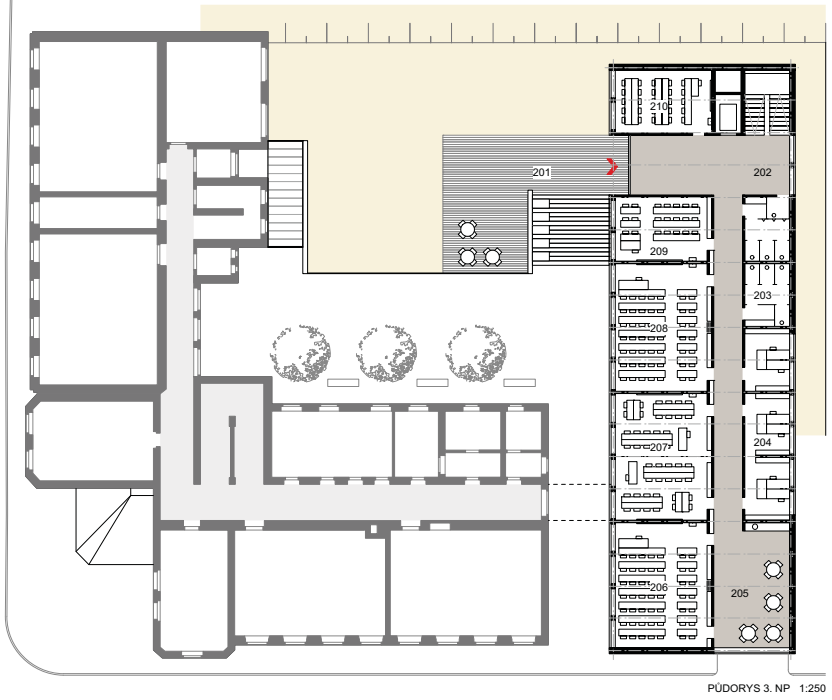


SITUACE 1:10 000

Koncept
 Při řešení dostavby nové budovy do stávajícího vnitrobloku vždy nastane otázka, kam až lze posunout hranici mezi ulicí a soukromými pozemky. O to kličověji rozhodnutí je to v případě, jedná-li se o dostavbu školy, veřejné instituce, do prostoru soukromých zahrad. Jako logické řešení se nabízí obnovení původního školního dvora jako fungujícího poloveřejného prostoru, do kterého proudí život ze strany ulice a rovnocenně vstupuje zelen vnitrobloku. Právouhý dvůr je čitelně vymezen hmotami stávající školy a novou přístavbou, jenž dohromady tvoří prstenec, v kterém cirkuluje provoz školy. Nová budova respektuje klid a soukromí vnitrobloku, veškerá okna učeben a vstupů jsou orientovány do nově vzniklého dvora a sokolními zahradami je spojitelná pouze vegetací prostory fasádami a zelenou pochází sířechou. Vzniká tak symbióza zdánlivě odlišných funkcí na jednom místě.

Provozní řešení
 Nová přístavba je napojena ke stávající škole ve dvou místech, výtčerní a ve třetím patře, pomocí spojovacího krčku. Komunikace tak vytváří pomyslný prstenec, v jehož centru se nachází srdce školy aula. Vstupovat do něj lze třemi vchody, stávajícím vstupem z nároží ulic Nálepčova a Stromovka, znovu vzniklého dvora školy a zpatka, nacházejícího se na počty sířechy a v úrovni druhého patra. Učebny pro padesát studentů jsou řešeny se dvěma vstupů a posuvnou příčkou, takže je lze flexibilně rozdělit dle potřeby na menší. Od komunikace jsou odděleny průběžnými vestavěnými skřínkami, díky čemuž se minimalizují potřeby samostatných šaten a skladovacích prostorů. Při návrhu byl kláden důraz, aby přístavba nabízela nové funkce jak studentům, tak i svému okolí. Proto byl v patěru při ulici Stromovka vyčleněn pronajimatelný prostor, sloužící například jako internetová kavárna, planografie či obchod. Aula školy byla navržena se samostatným bočním vchodem s nezbytným zázemím, takže ji lze samostatně využívat ve večerních hodinách pro veřejnost ke vzdělávacím nebo kulturním akcím.

Technické řešení
 Horizontální i vertikální konstrukce podzemních garáží jsou železobetonové, dimenzované na zatížení hmotou školy a vegetační střechy. Samotné budovy jsou postaveny smaximálním využitím modulové technologie z nízkenergetického prefabrikovaného modulu KOMA Comfortline M3 o rozměrech 12 x 3,6 x 2,5 m pro aulu a 11,2 x 2,2 x 3 m pro učebny. Obvodový plášť je montovaný zpaněl, zateplen izolací z minerálních vláken tl. 250 mm, spředsazenou prosklenou fasádou. Průběžné pásové okno auly je tvořeno copilným tvrdoplastovým zasklením. Venkovní schodiště je železobetonové, spojovací krček je řešen jako ocelová konstrukce zasklená izolačním dvojsklem. Materiály vnitřní jsou voleny smaximální estetickou a užitnou hodnotou s ohledem na požizovací náklady a možnost pozdější obnovy. Leštěný beton na podlahách a nábytek z nízkoúhlových příkládky kontrastuje s bílou omítkou a nářerem příznaných ocelových konstrukcí kontejnerů.



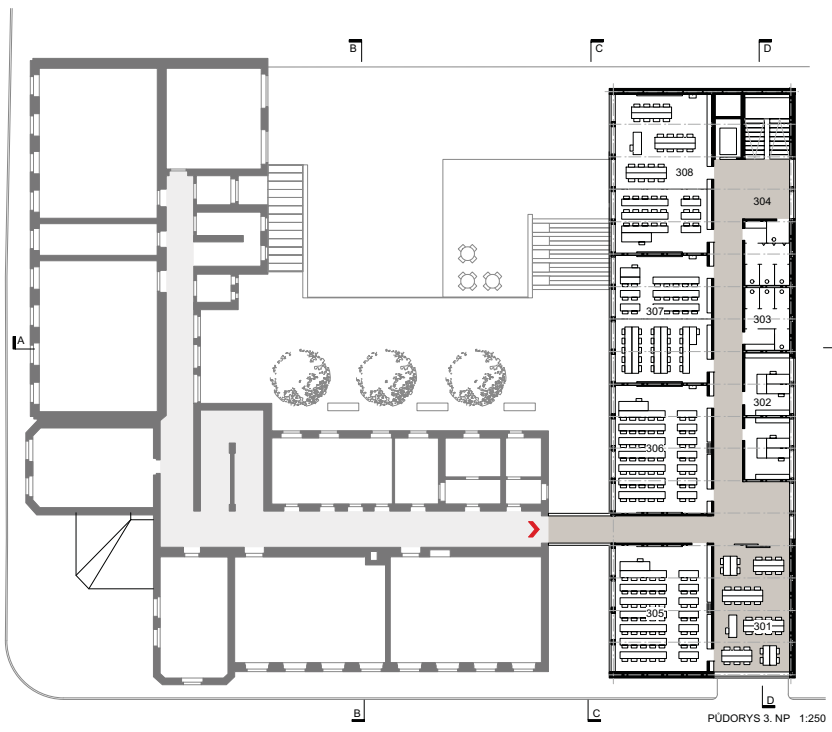
PŮDORYS 3. NP 1:250



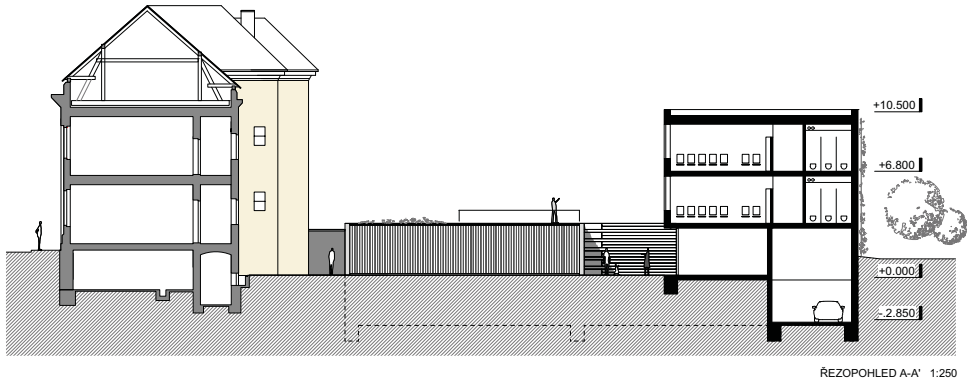
SITUACE ŠIRŠÍCH VZTAHŮ 1:10 000

Tabulka bilanci

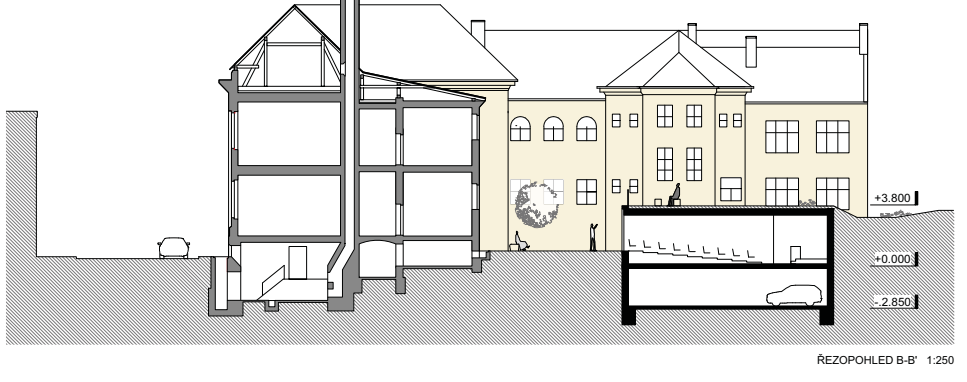
PLOCHA CELKEM	2 275 m ²
aula	240 m ²
učebny	653 m ²
vstupní hala	155 m ²
komunikace	212 m ²
prostory pedagogů	82 m ²
prostory zázemí	162 m ²
podzemní parkovací stání	651 m ²
pronajimatelný komerční prostor	77 m ²
ZASTAVĚNÁ PLOCHA	755 m ²
OBESTAVĚNÝ PROSTOR	7 252 m ³



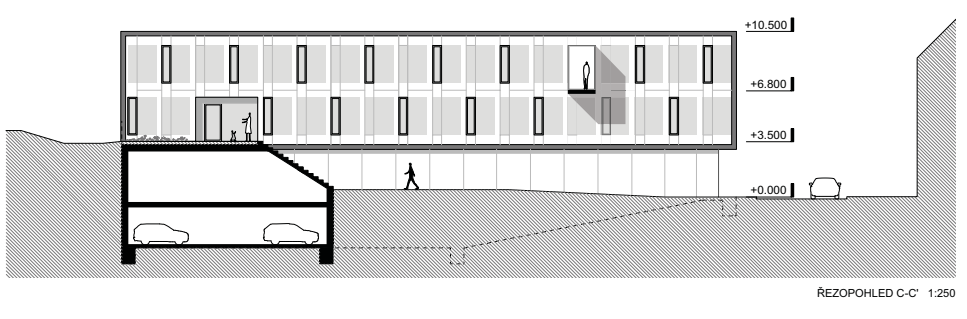
PŮDORYS 3. NP 1:250



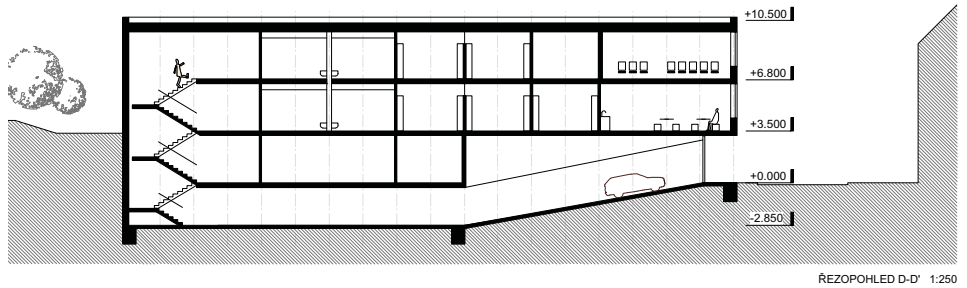
REZOPOHLED A-A' 1:250



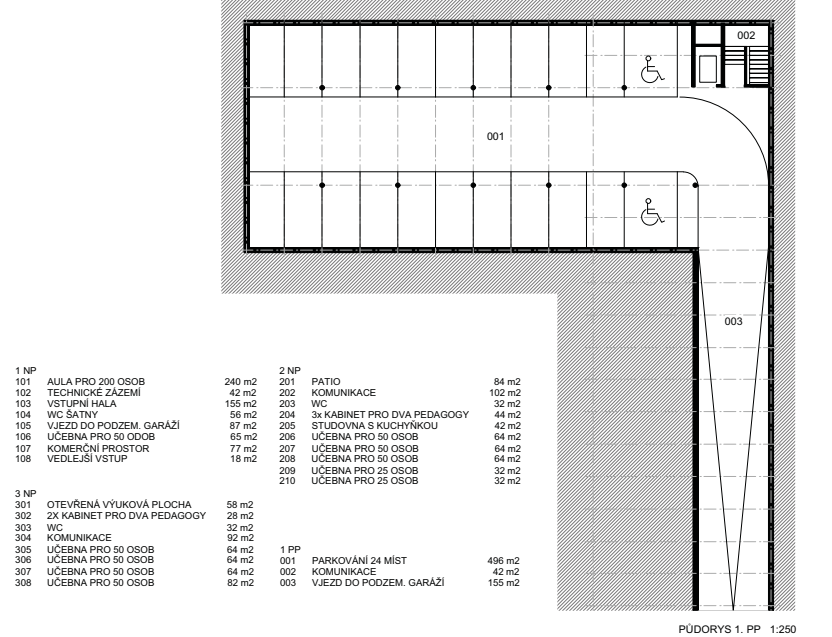
REZOPOHLED B-B' 1:250



REZOPOHLED C-C' 1:250



REZOPOHLED D-D' 1:250



PŮDORYS 1. PP 1:250

1 NP	101 AULA PRO 200 OSOB	240 m ²	2 NP	201 PATIO	84 m ²
	102 TECHNICKÉ ZÁZEMÍ	42 m ²		202 KOMUNIKACE	102 m ²
	103 VSTUPNÍ HALA	155 m ²		203 WC	32 m ²
	104 WC SATRY	56 m ²		204 3x KABINET PRO DVA PEDAGOGY	44 m ²
	105 VJEZD DO PODZEM. GARÁŽÍ	87 m ²		205 STUDOVNA S KUCHYŇKOU	42 m ²
	106 UČEBNA PRO 50 OSOB	65 m ²		206 UČEBNA PRO 50 OSOB	64 m ²
	107 KOMERČNÍ PROSTOR	77 m ²		207 UČEBNA PRO 50 OSOB	64 m ²
	108 UČEBNA PRO 50 OSOB	18 m ²		208 UČEBNA PRO 50 OSOB	64 m ²
				209 UČEBNA PRO 25 OSOB	32 m ²
				210 UČEBNA PRO 25 OSOB	32 m ²
3 NP	301 OTEVŘENÁ VÝUKOVÁ PLOCHA	58 m ²	1 PP	001 PARKOVÁNÍ 24 MÍST	496 m ²
	302 2x KABINET PRO DVA PEDAGOGY	28 m ²		002 KOMUNIKACE	42 m ²
	303 WC	32 m ²		003 VJEZD DO PODZEM. GARÁŽÍ	155 m ²
	304 KOMUNIKACE	92 m ²			
	305 UČEBNA PRO 50 OSOB	64 m ²			
	306 UČEBNA PRO 50 OSOB	64 m ²			
	307 UČEBNA PRO 50 OSOB	64 m ²			
	308 UČEBNA PRO 50 OSOB	82 m ²			