



KOMA MODULAR CONSTRUCTION s.r.o.
Říčanská 1180
CZ - 763 12 Vizovice

tel.: +420-577 452 831
+420-577 452 832
+420-577 453 131
+420-577 452 838

fax: +420-577 452 837
+420-577 452 839
+420-577 452 754
+420-577 018 848



www.container.cz
e-mail: info@container.cz

VÍCEPODLAŽNÍ STUDENTSKÉ KOLEJE

Autor:
Jan Chládek + Pavel Jaroš
VUT FA Brno

Architektonická soutěž 2006
MOŽNOSTI MODULÁRNÍ VÝSTAVBY

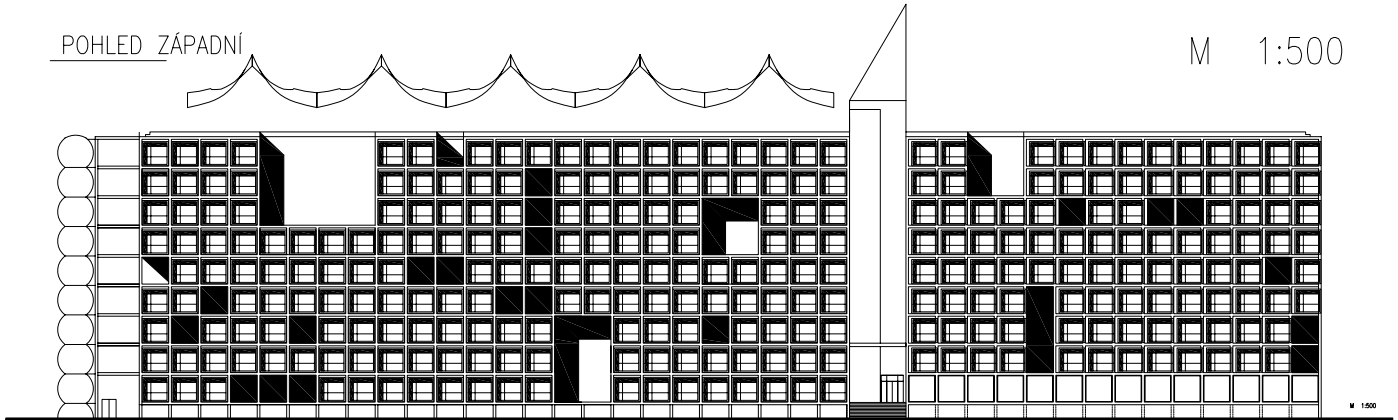


MOŽNOSTI VYUŽITÍ
MODULÁRNÍ VÝSTAVBY

VYSOKOŠKOLSKÉ
KOLEJE

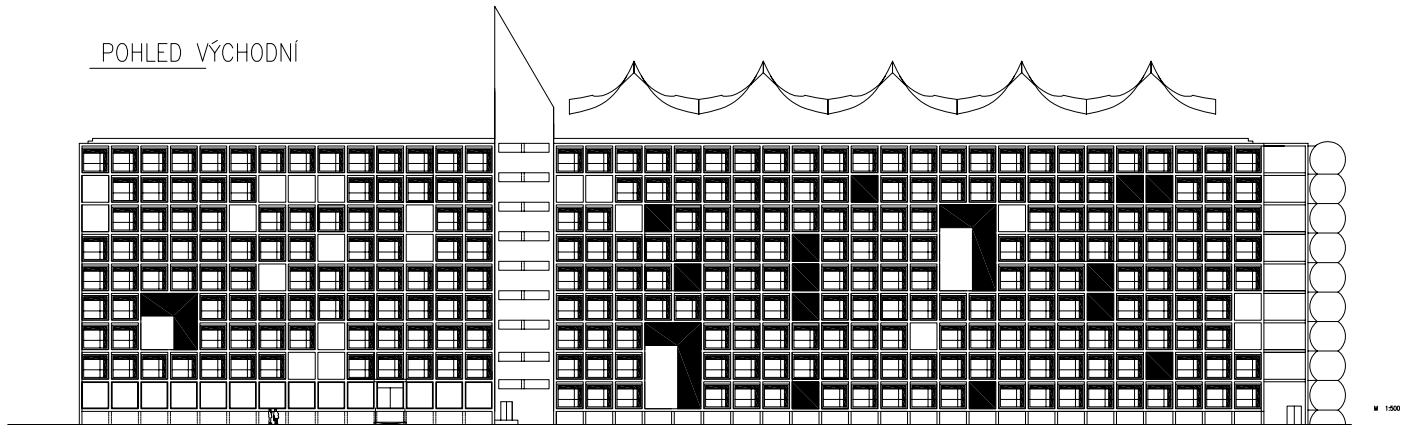
POHLED ZÁPADNÍ

M 1:500



M 1:500

POHLED VÝCHODNÍ



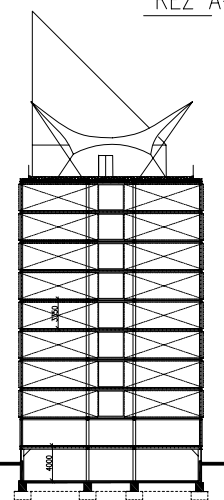
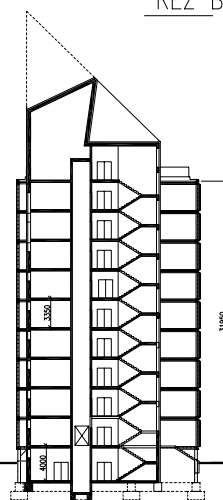
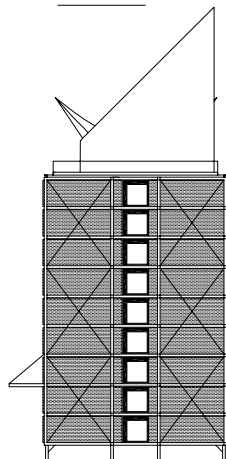
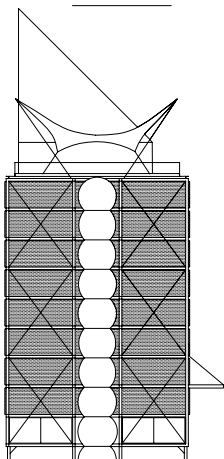
M 1:500

POHLED SEVERNÍ

POHLED JIŽNÍ

ŘEZ B-B

ŘEZ A-A

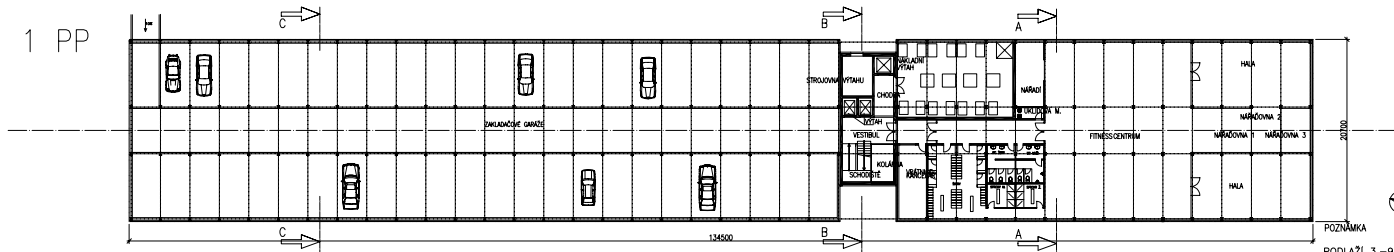


2211ZY



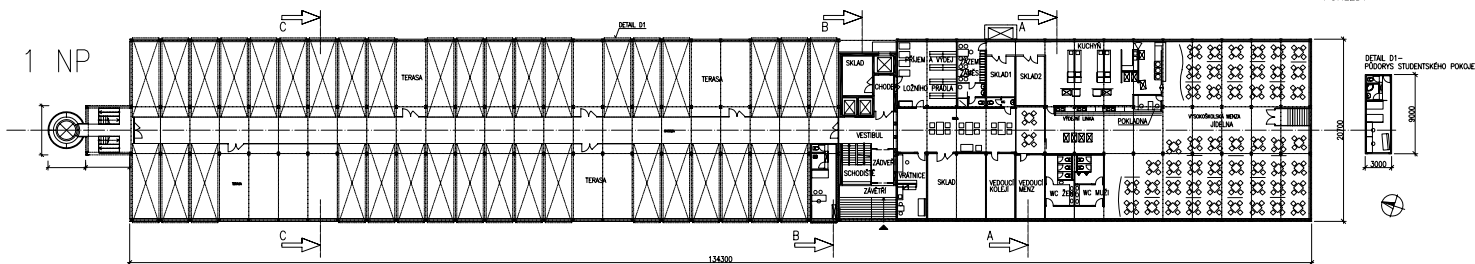
M 1:500

1 PP

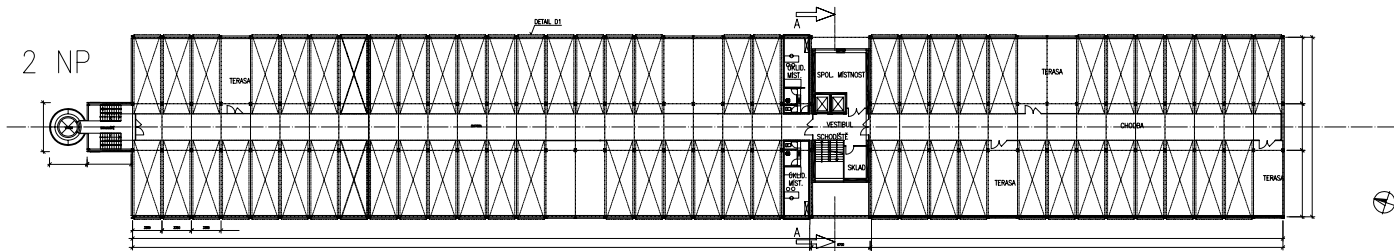


POZNÁMKA
PODLAŽI 3.-9. SHODNÉ S
PODLAŽÍM 2. OBMĚNA POUŽE
V RÁZNÍ BUNĚK VIZ.
POHLEDY

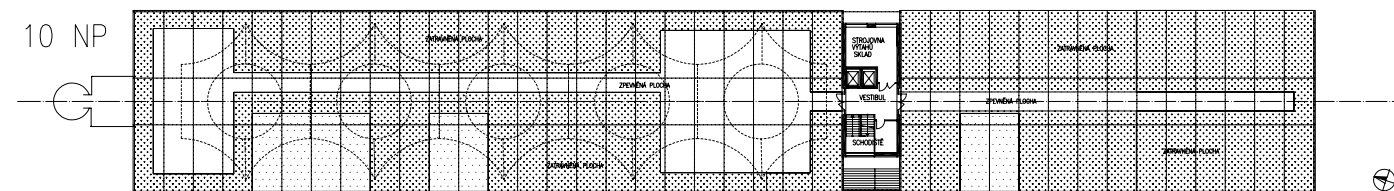
1 NP



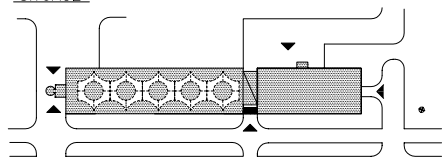
2 NP



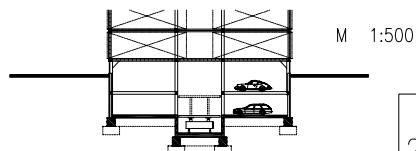
10 NP



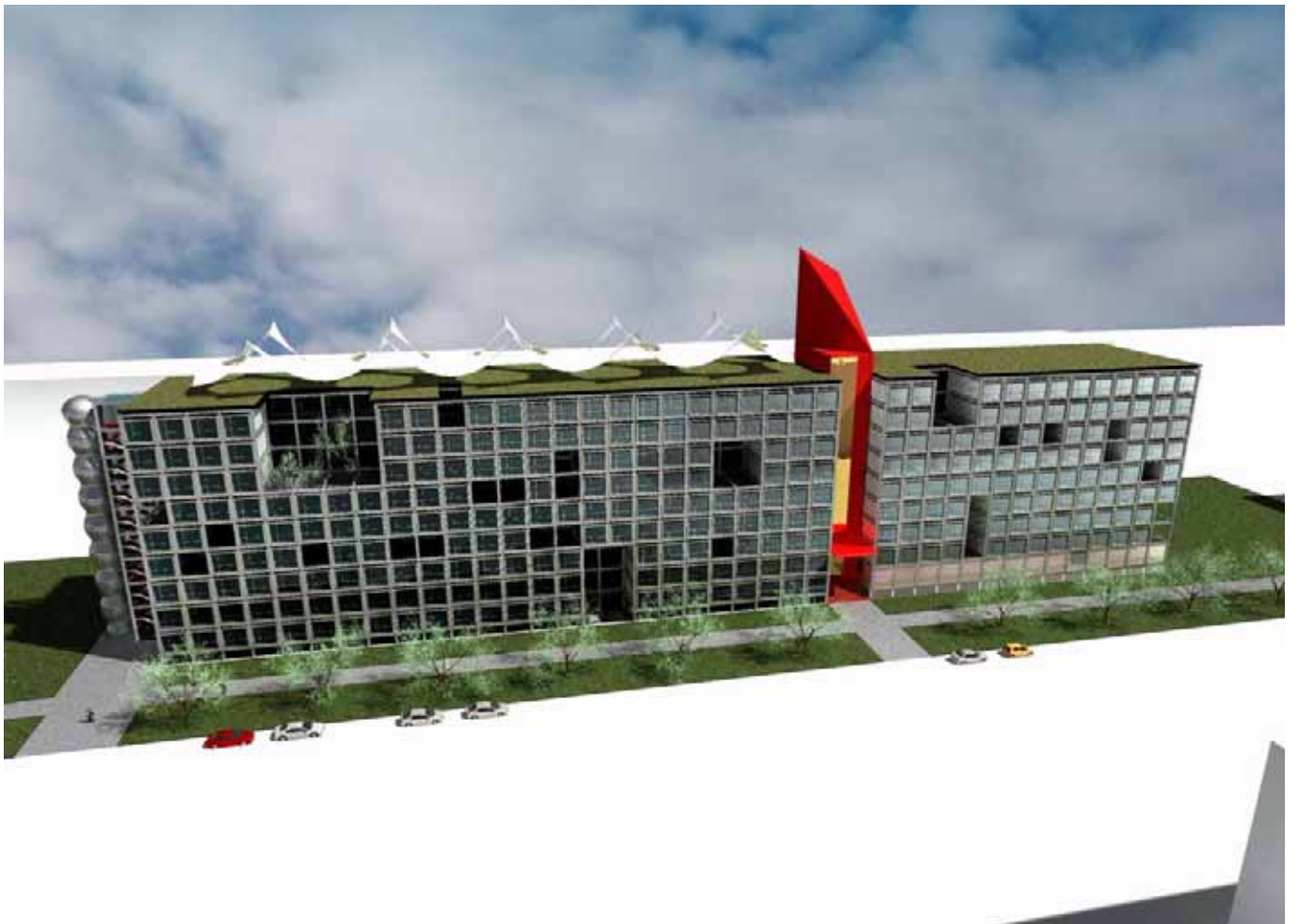
SITUACE M 1:1000

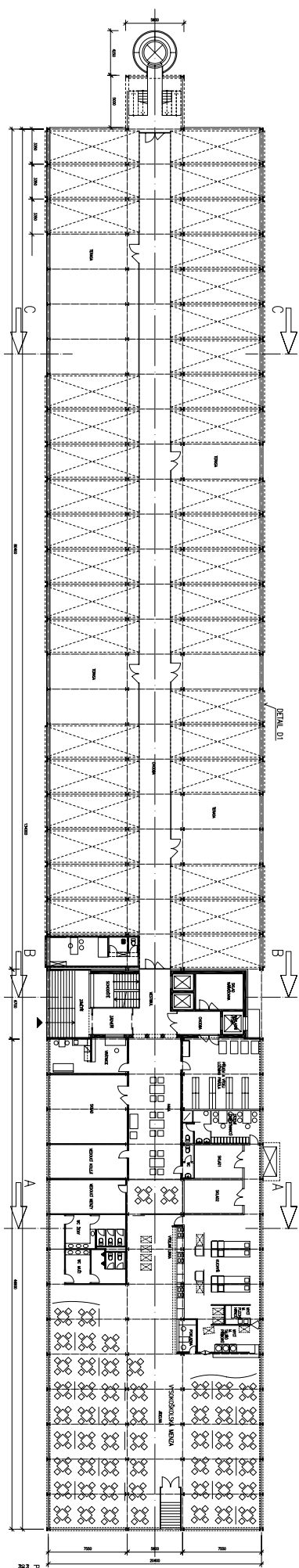


ŘEZ C-C

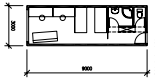


2211ZY





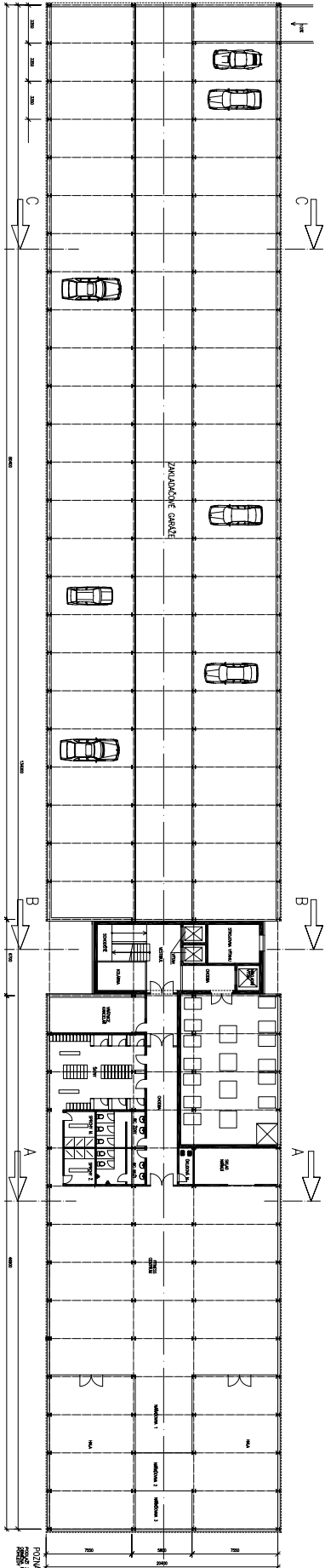
DETAL D1 - KUCHNIA STACJONARNA



POZYWKA
 PRACOWNIA ARCH. I PROJEKTOWA

PROJEKTANT: J.M.P. M. 11.00
 DATA: 2011.07





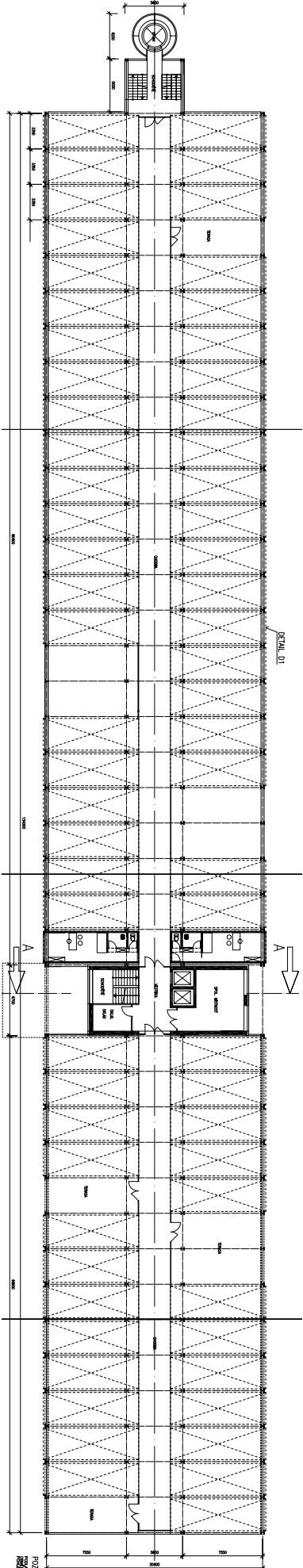
POZYCJA
 100%
 1:100

PROJEKT
 100%
 1:100



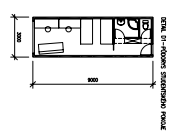
PROJEKT
 100%
 1:100

PROJEKT
 100%
 1:100

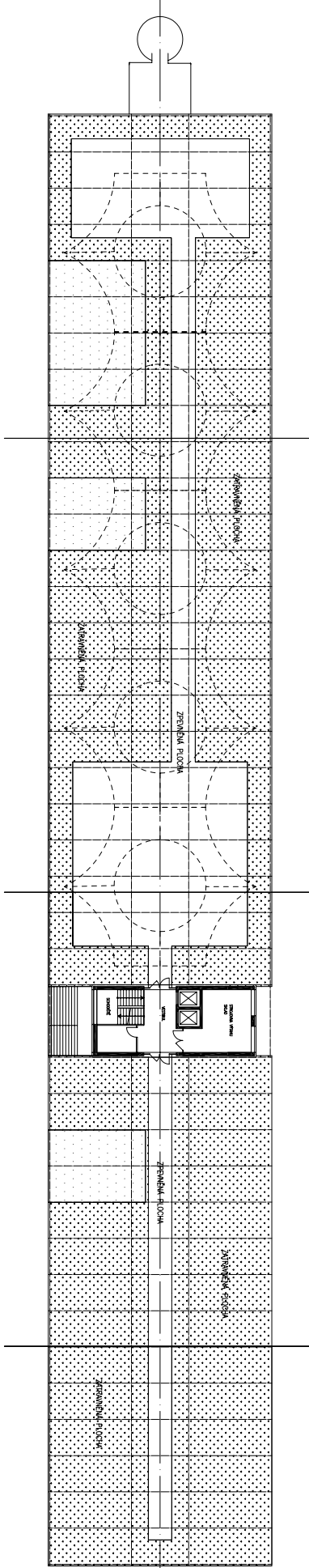


PROJEKSI
 ARSITEKTUR
 RENCANA
 TINGKAT
 LANTAI

PROJEKSI
 ARSITEKTUR
 RENCANA
 TINGKAT
 LANTAI



DETAIL DITAMBAH
 RENCANA



POZYCIJA
 100% 1:1000
 100% 1:1000

PROJEKT
 100% 1:1000
 100% 1:1000



Průvodní zpráva

Navrženým objektem je vysokoškolská kolej s podzemními garážemi, vysokoškolskou menzou a sportovním fitness zařízením. Úroveň vstupního podlaží je vyvýšena z důvodu prosvětlení podzemního podlaží a úrovně oddělení studentských pokojů a upraveného terénu. Objekt má 9 nadzemních podlaží a dvě vertikální komunikace. Hlavní je situována ve střední části objektu, v prvním podlaží má návaznost na služby jako je výměna ložního prádla a vrátnice. Vedlejší (úniková) komunikace je přimknuta k severnímu průčelí.

Kolej má kapacitu cca 565 dvoulužkových pokojů, tedy zajišťuje ubytování pro 1130 studentů. Zakladačové garáže jsou navrženy dvoupodlažní mají celkem 96 stání. Menza má cca 210 míst.

Dispozice jsou řešeny jednoduše a jasně pro dobrou orientaci v objektu a vychází z modulové osnovy konstrukce. V podzemním podlaží jsou umístěny garáže a fitness centrum a prostor na odpadky. V prvním nadzemním podlaží jsou umístěny v jedné části křídla studentské pokoje a v druhé části základní služby (výměna ložního prádla, vrátnice..). V úrovni 1. podlaží je také stravovací zařízení pro studenty. Menza není přístupná z ubytovací části ale z jen z ulice, nepočítá se totiž s návštěvou jen studenty této koleje. Ve 3.-9. podlaží jsou umístěny jen studentské pokoje. V 10. podlaží je umožněn přístup na střechu se zpevněným a zatravněným povrchem. Střecha sloužící jako oddychový prostor. Zásobování menzy je zajištěno zdvižnou rampou na západním průčelí budovy. Zásobování koleje je umožněno nákladním výtahem ve středním komunikačním jádru taktéž ze západní strany budovy.

Nosnou konstrukci tvoří pevná prostorová (krystalická) mřížka sestávající z ocelových sloupů, průvlaků a příčlů s pevnými styčníky. Podélný trojtakt budovy je rozdělen středním železobetonovým komunikačním jádrem na dvě samostatné oddílatované části. V návrhu chápeme buňku jako samostatnou jednotku odolnou vůči povětrnostním vlivům, jednotlivé buňky nejsou tedy skládány přímo k sobě ale zasouvány do modulů nosné konstrukce, některé buňky jsou záměrně vynechány. Otvory které vznikají v nevyplněné nosné struktuře slouží jako terasy a zároveň plní funkci horizontálních světlíků pro osvětlujících střední chodbu. Některé příčle budou tvořeny dvěma "L" profily mezi nimiž bude podélná mezera pro vedení kanalizačních svodů a dalších instalací. Na přesahující část kratší strany profilů "L" je nasunuta buňka. Budova je zakončena pochůzí, zelenou plochou střechou a zastíněna stanovou membránou napnutou pomocí lan a šikmých stožárů (sloupů) kotvených k ocelové konstrukci budovy.

Kombinace volných a vyplněných modulů konstrukce umožňuje zajímavé výtvarné řešení celé hmoty a fasády budovy.

Hravost a volnost ve struktuře jasně vymezeném tvaru hranolu, vzletná plachta na střeše, a vztyčený střední komín. Všechny tyto kompoziční prvky jsou pro nás výpovědí o svobodě studentského života v rámci určitých mezí vlastní zodpovědnosti, od vázanosti, sebedůvěře, schopnosti učit se a zároveň zůstat sám sebou.