



KOMA MODULAR CONSTRUCTION s.r.o.
Říčanská 1180
CZ - 763 12 Vizovice

Phone: +420 577 007 711 ústředna/reception
+420 577 007 716 zahraniční obchod/ foreign trade
+420 577 007 714 tuzemský obchod/ inland trade
+420 577 007 738 ekonomika/ economy

Fax: +420 577 452 837
+420 577 452 839
+420 577 452 052



www.container.cz
e-mail: info@container.cz

4. ročník architektonické soutěže

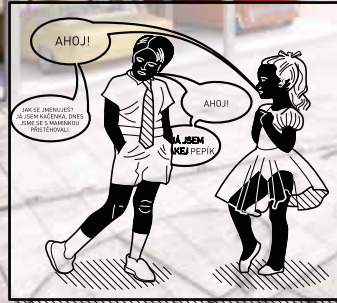
NÁVRH MODULÁRNÍHO OBYTNÉHO SOUBORU

Autoři:

Jan Hora, Jan Veiser

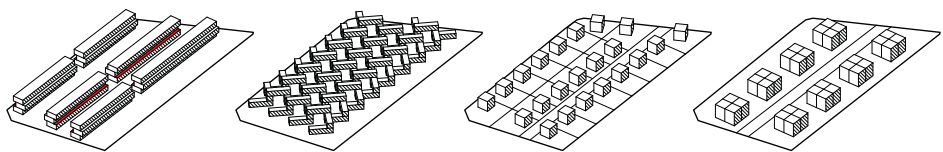
**Technická univerzita v Liberci
Fakulta umění a architektury**

3.cena



ČTVRTĚ, KDE KAŽDÝ MÁ SVĚJ MĚNO

Co neděláme



PAVLAČE
Úsporná varianta, jejíž hlavní nevýhodou je velké množství komunikačních koridorů a nutnost stepě fasády do nich.

KONZOLOVÉ STRUKTURY
Řešení přináší skvělý prostorový zážitek, naprosto však neobstojí v energetické a technické náročnosti.

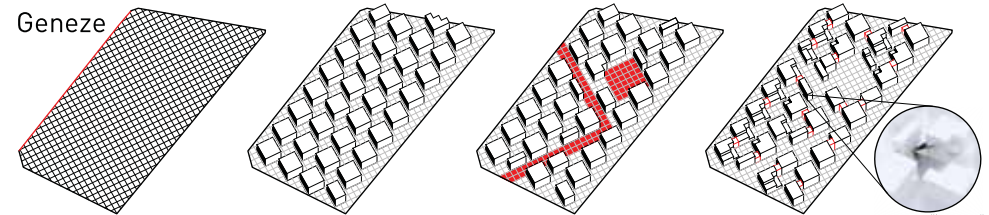
SOLITÉRNÍ RODINNÉ DOMY
Sen o bydlení. Kapacitně však naprosto nevhodné řešení.

VELKÉ BYTOVÉ DOMY
Developerky nejschůdnější, nijak uživatelsky přívětivé řešení. Hlavním úskalím je nediferencovaný veřejný prostor bez charakteru.

Co děláme

Z pavlačí přebíráme ideu společných venkovních komunikací. + Konzol používáme jen v případě potřeby parkování, jinak jsou domy maximálně kompaktní. + Domy si drží rodinné měřítko. + Přesto dosahujeme vysoké hustoty osídlení.

=



RASTR
Pozemek jsme rozdělili pravidelnou sítí o rozměru oka rovnajícímu se rozměru minimální jednotky modulu L 3x3m.

VYTAŽENÍ
Ze sítě jsme vytáhli kubické hmoty o půdorysné ploše 3x3 čtverce tak, aby mezi sebou vytvářely intimní prostory dvorů.

PRORAŽENÍ
Hmotami i dvory jsme nelitostně prorazili linií nové komunikace napojující se na ulice Bottovu a Hlbokou, aby bylo možné obsloužit automobily celou plochu zastavby, a plochu náměstí/hřiště, které má užít komunitní vztahy v oblasti.

OŘEZÁNÍ
Hmoty domů jsou ořezány svitem slunce tak, aby se každému bytu dostalo dostatečné množství sluneční energie.



Příklad oslunění v kritickém bodě: 1.3. vychází doba oslunění na 2h 10min.

INSPIRACE



Krásné chátrání dle Steidleho
Jednoduchá mnohost dle Koteřany



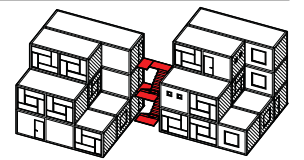
KONCEPT

MĚŘÍTKO
Domy mají drobné měřítko, eliminuje se tak nepřijemný pocit z velkých bytovek a utužují se sousedské vztahy.

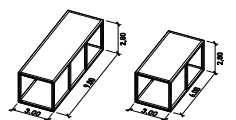
ATMOSFÉRA
Domy jsou poskládané tak, že v rozích vznikají úzké průchody do soukromých dvorů, které slouží přilehlým bytům. Jiné byty mají terasy. Celý komplex obsahuje tři atmosféry: dvory/ulice/náměstí. Vzniká hierarchizovaná struktura, kde každý má svůj kousek soukromí, ale všichni se znají.

KRÁSNÉ CHÁTRÁNÍ
Nevýhoda modulárních staveb je jejich absence přírody vyplývající ze stroje výroby. Pravidelnost, přesnost a nepřirozenost. Děláme takové domy, které budou stárnout krásně, vrůstat a zarůstat. Velkým vzorem nám jsou bytovky na Genterstrasse v Mníchově od Otta Steidleho, které vrůstají do okolí a stářím nabývají na kráse.

JEDNODUCHÁ MNOHOST
Za použití minimálních prostředků vytváříme překvapivou krajinu. Pouze dva druhy modulů, ale mnoho variací domů. Přestože stejný základ, každý domek je originál.



Rozmístění domů umožňuje, že jedno lehké kovové schodiště obslouží dva domy (8 bytů). Je to minimální počet komunikací na bytovou jednotku, které navíc blokují minimum plochy fasády.



Celý soubor je vystavěn pouze ze dvou rozměrů modulů: 9x3m a 6x3m, což racionálně odpovídá rozměrům výřebrů řady C3.

V celém souboru se opakuje pouze 6 typů výplní. Jako tepelná izolace slouží polystyren, povrchy tvoří omítka různých barev. Okna jsou plastová.

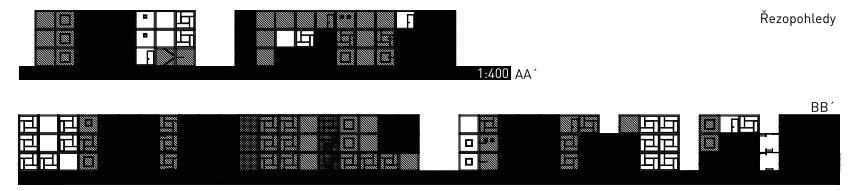
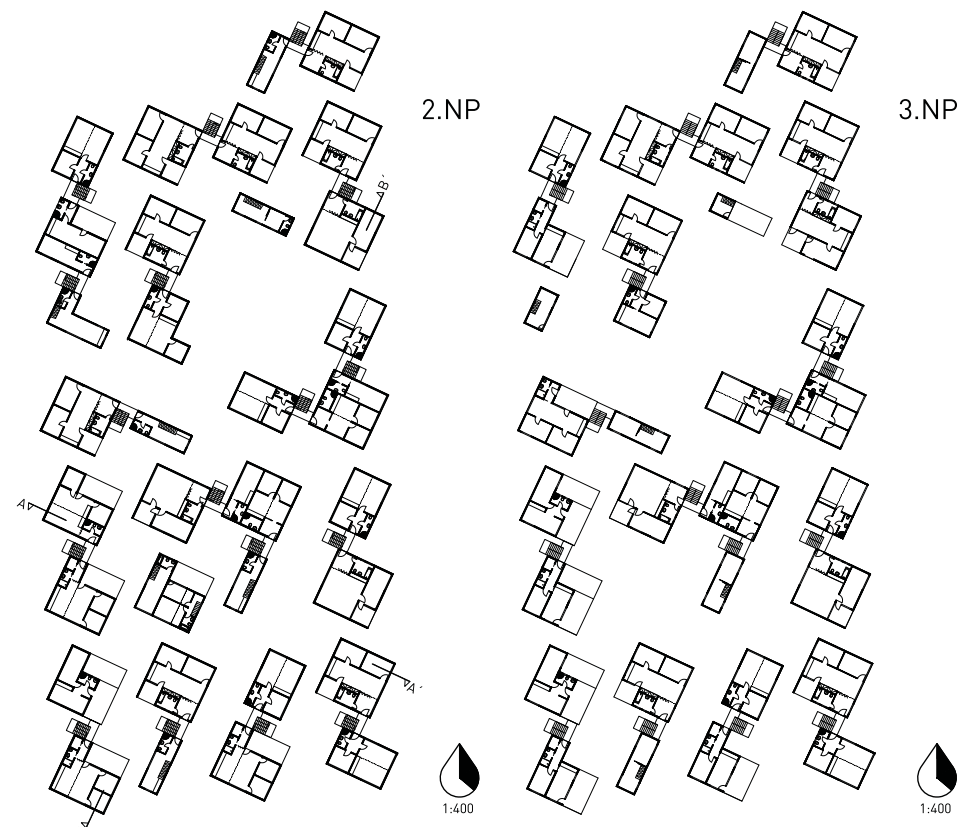
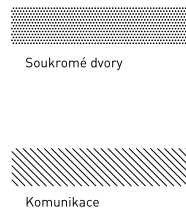


Obytný soubor v Nitře

2001VO



Situace
1.NP

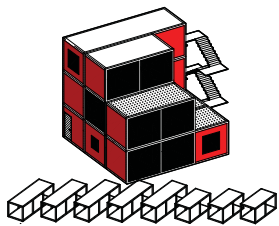


Řezopohledy

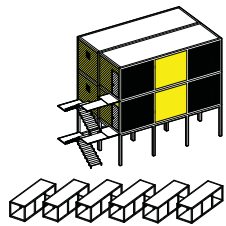


...soubor v Nitře "Čtvrť, kde každý má své jméno."

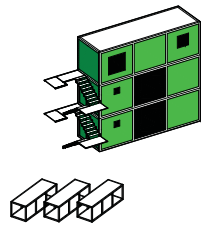
Typická jednotka ZIKKURAT



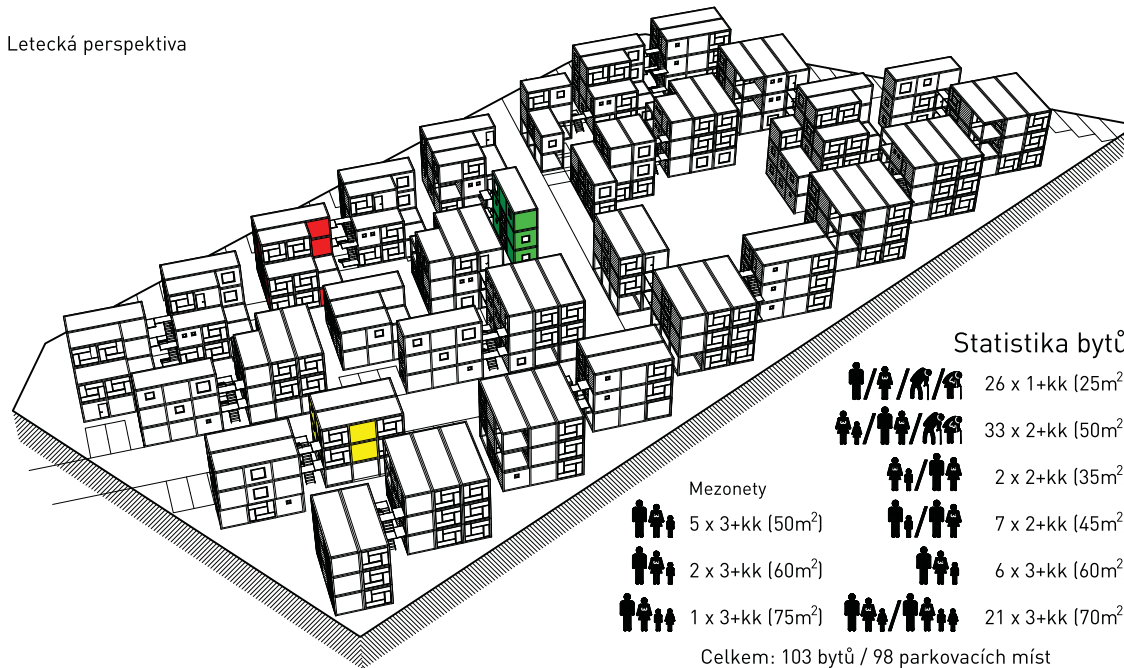
Typická jednotka MRAVENEK



Typická jednotka STĚNA



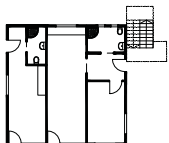
Letecká perspektiva



Statistika bytů

		26 x 1+kk (25m ²)
		33 x 2+kk (50m ²)
Mezonety		
		2 x 2+kk (35m ²)
		7 x 2+kk (45m ²)
		6 x 3+kk (60m ²)
		1 x 3+kk (75m ²)
		21 x 3+kk (70m ²)

Celkem: 103 bytů / 98 parkovacích míst



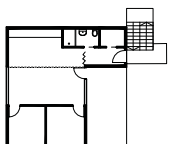
25m² 50m² 1.NP



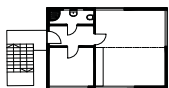
1.NP



1.NP



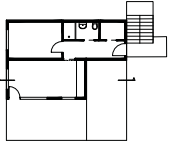
55m² 2.NP



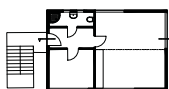
2.NP



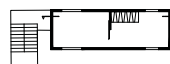
2.NP



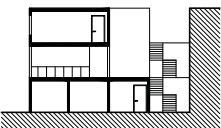
42m² 3.NP



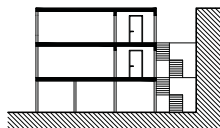
3.NP



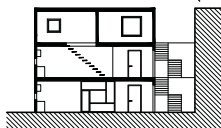
3.NP



ŘEZ



ŘEZ



ŘEZ

Atmosféra dvoru



Atmosféra ulice



Výhled



Obytný soubor v Nitře : "Čtvrť, kde každý má své jméno."

2001VO