



KOMA MODULAR CONSTRUCTION s.r.o.
Řičanská 1180
CZ - 763 12 Vizovice

tel.: +420-577 452 831
+420-577 452 832
+420-577 453 131
+420-577 452 838

fax: +420-577 452 837
+420-577 452 839
+420-577 452 754
+420-577 018 848



www.container.cz
e-mail: info@container.cz

MOBILNÍ DOMOV DŮCHODCŮ

Autor:

**Architektonická soutěž 2006
MOŽNOSTI MODULÁRNÍ VÝSTAVBY**

SITUACE 1/200

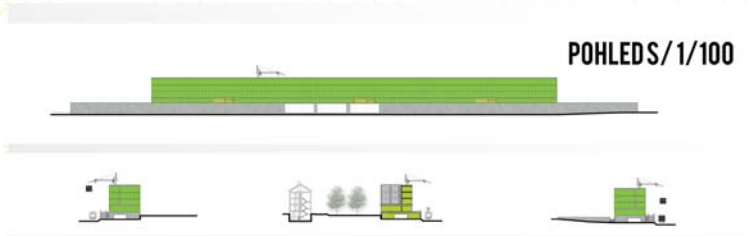
VLAK
CYKLOSTEZKA
CHODCI
AUTOMOBILY



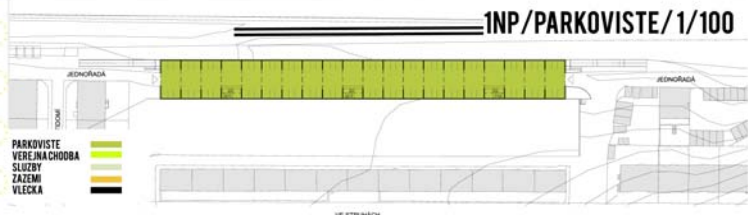
1. EVROPSKÝ MOBILNÍ DOMOV DŮCHODCŮ



POHLED S/1/100



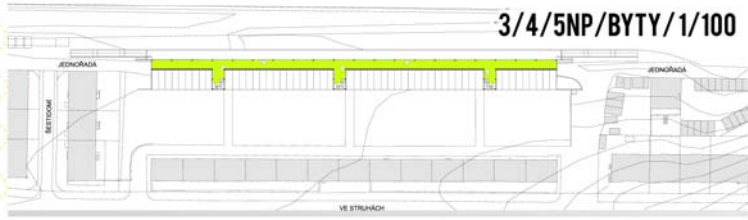
1NP/PARKOVISTE/1/100



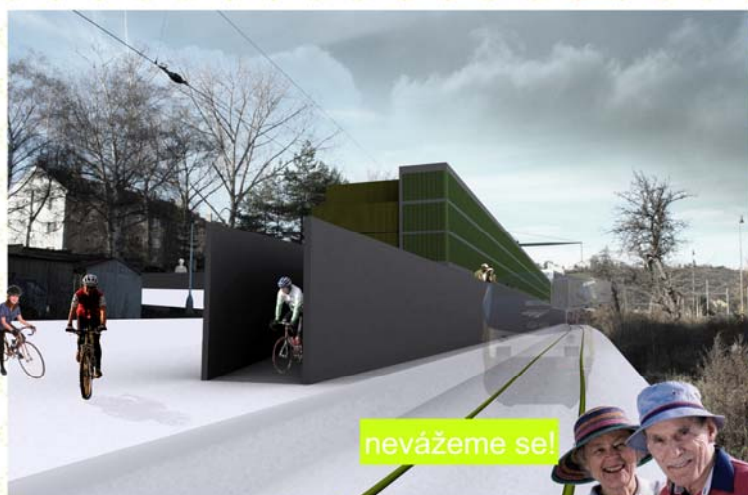
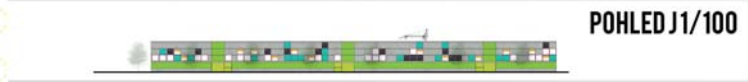
2NP/SLUZBY/1/100

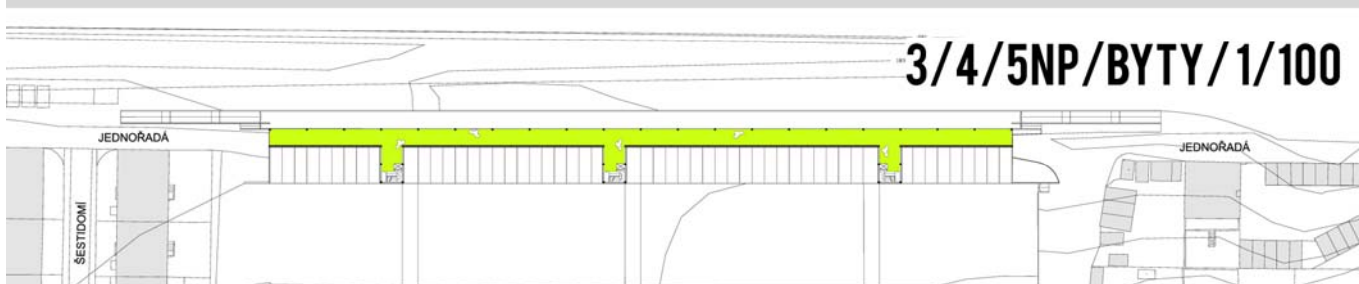
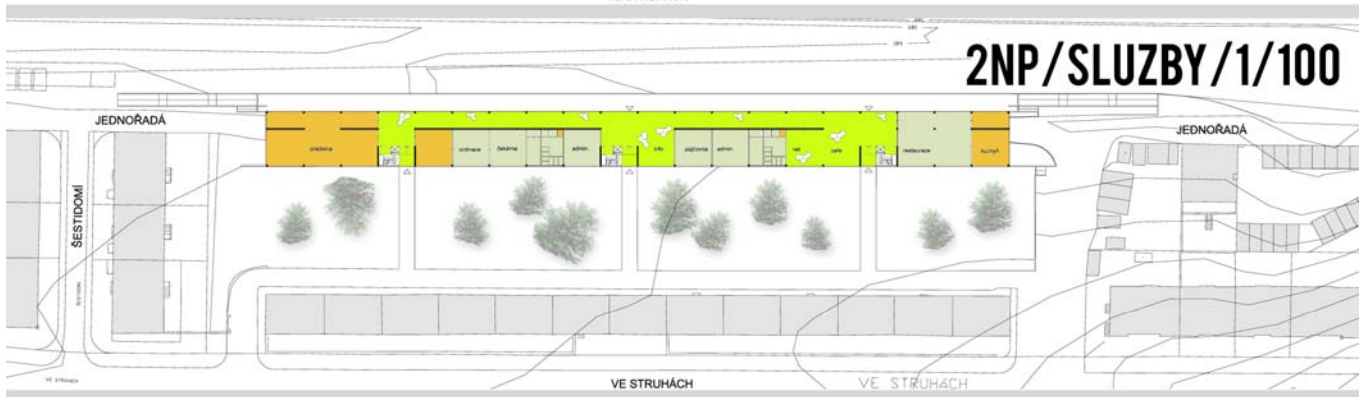
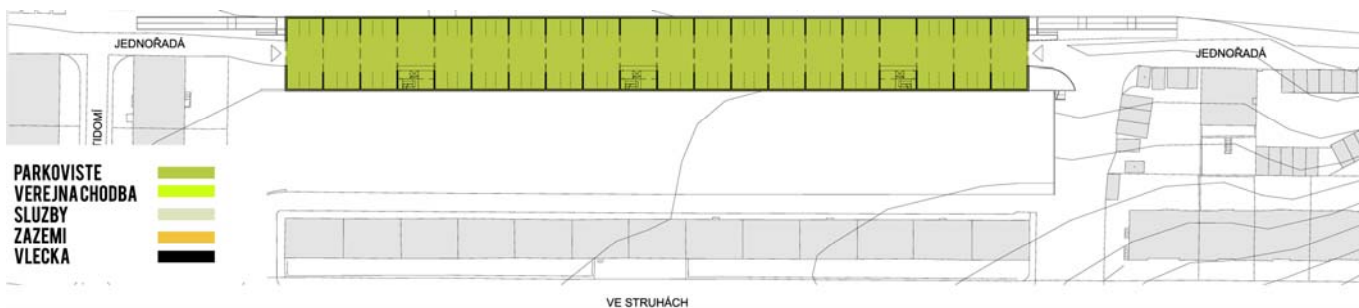


3/4/5NP/BYTY/1/100



POHLED J1/100





soutěž : MOŽNOSTI VYUŽITÍ MODULÁRNÍ VÝSTAVBY

Mk1823

Průvodní textová zpráva

Koncept

* Modulární výstavby má výhodu v rychlosti výstavby, v možnosti snadné transportace a tudíž i v pořizovací respektive provozní ceně.

- * Evropská unie poskytuje volný pohyb osob bez omezení
- * Sociální politika Evropské unie zajišťuje důstojné a spolehlivé stáří všem svým občanům na celém území unie
- * Senioři by měli žít aktivně, ne pasivně dožívat na lůžkách LDN
- * Senioři rádi bydlí ve svém známém prostředí
- * V železniční dopravě je budoucnost díky tradičně husté evropské síti, možnostech kvalitní a rychlé přepravy osob i materiálů či menší ekologické zátěže
- * Každé větší město má k dispozici volné pozemky podél hlavních železničních tratí

Návrh „Vzorový „

- * Na každém železničním „překladišti“ bytů by bylo:
 - dostatečné parkoviště v suterénu
 - patro služeb obsahující ordinaci se základní lékařskou péčí, restauraci s kuchyní, turistické informace o možném rekreačním vyžití, půjčovna kol či elektromobilů, kavárnu s připojením na internet a nutnou navazující administrativu
 - třípatrovou chodbu s vchody do přistavených kontejnerů (naskládané na sebe dle předběžného data odjezdu pomocí pojízdné jeřábové ruky na střeše chodby)
- * Konstrukce je železobetonová převážně skeletová
- * Dvouraktovou dispozicí s průběžnou chodbou na straně k železnici vytvářím přirozenou optickoakustickou bariéru mezi hlučnou železnicí a samotnými byty
- * Opláštění chodby i patra služeb zajišťují skleněné tvárnice kopilit umožňující relativní kontakt s okolím a zároveň zamezující zbytečnému rušení
- * Každý kontejner obsahuje základní sociální jednotku s wc, umyvadlem, sprchou a malou kuchyňskou linkou na straně do obytného prostoru
- * Přední strana kontejnerů poskytuje díky celoprosklenné stěně dostatečný kontakt s navazujícími zelenými dvory směrem od železnice
- * Opláštění i interiér kontejneru je záležitostí jednotlivců*

Návrh „Lokální“

- * Výhodné je využít stejně jako na vzorové situaci v Pražské Bubenči staré vlečky
- * V Bubenči je přes budoucí pozemek navržena nadregionální cyklostezka propojující Prahu podél Vltavy dále směrem na sever
- * Navrhují na každé straně podlouhlé plynulé rampy umožňující přejetí objektu po nově vzniknuvší terase
- * Ruch cyklistů a jejich provázání se seniory ještě více prospěje jejich začlenění do jimi vytvořené společnosti