



KOMA MODULAR CONSTRUCTION s.r.o.
Říčanská 1180
CZ - 763 12 Vizovice

Phone: +420 577 007 711 ústředna/reception
+420 577 007 716 zahraniční obchod/ foreign trade
+420 577 007 714 tuzemský obchod/ inland trade
+420 577 007 738 ekonomika/ economy

Fax: +420 577 452 837
+420 577 452 839
+420 577 452 052



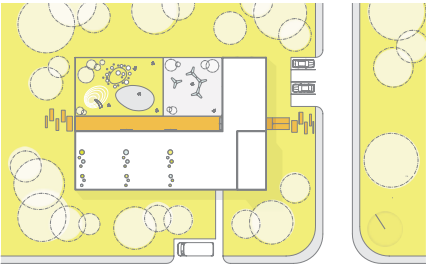
www.container.cz
e-mail: info@container.cz

MODULÁRNÍ MATEŘSKÉ ŠKOLY

Autor:
Bc. Matúš Podskalický
STU Bratislava

postup do 2.kola

modulárna materská škola



situácia 1:500

Výhody modulárneho systému sú ekonomickosť, rýchla montáž a flexibilita, preto sme sa snažili rešpektovať tieto princípy a v rámci jeho možnosti hľadať zaujímavé dispozičné riešenia.

Vytvoriť materskú školu z modulov v sebe nesie určitú výzvu, ako skĺbiť krehké zadanie a pragmatickú konštrukciu do prirodzeného riešenia, ktoré naplní detské potreby a túžby a je jednoducho realizovateľné z existujúceho systému.

Materskú školu sme umiestnili do parku a výrazové prvky sme zredukovali na drevený obklad, ktorý sa odvoláva na okolité prostredie a farebné rámy, ktoré priznávajú modulovú skladbu a zároveň sú svojou farebnosťou atraktívnejšie pre deti.

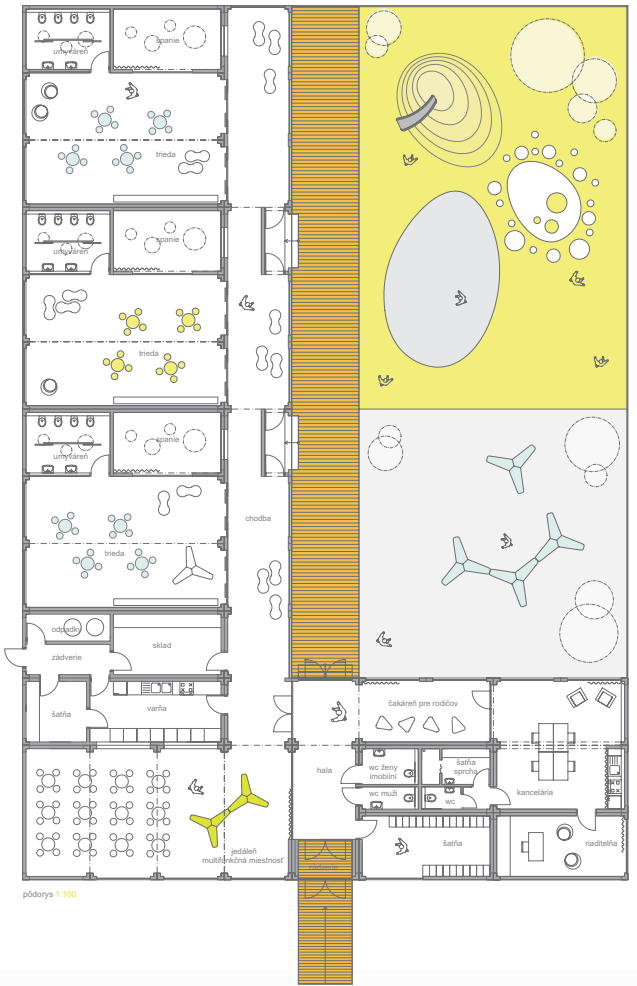
Materská škola je rozdelená do troch funkčných zón, zóna tried, spoločensko-stravovacia a administratívna. Dispozičné riešenie je v tvare písmena L, ktoré vhodne vymedzuje dvor s ihriskami a terasou a tak poskytuje deťom pocit bezpečia a ochrany. Triedy sú transparentné smerom do parku aj do dvora, prístupné sú z komunikácie ktorá ich prepája s exteriérom ako aj ostatnými zónami. Hygiena a spánie pre jednu triedu, sú zlúčené do jedného špeciálneho modulu. Spánie je v strede dispozície, osvetlenie je iba farebnými střešnými svetlami, s možnosťou vizuálneho kontaktu zo spojovacej komunikácie. Strava je zabezpečená dodávkou jedla do varne cez samostatný zásobovací vstup, pričom jeho distribúcia je možná dvoma spôsobmi a to rozvozom do tried alebo výťahom priamo z varne do spoločnej multifunkčnej miestnosti. Táto miestnosť je jediná prevýšená a môže sa využívať ako jedáleň, herňa alebo miestnosť na rôzne predstavenia. V kraťsom kridle je čakáreň pre rodičov s výhľadom do dvora a administratíva.



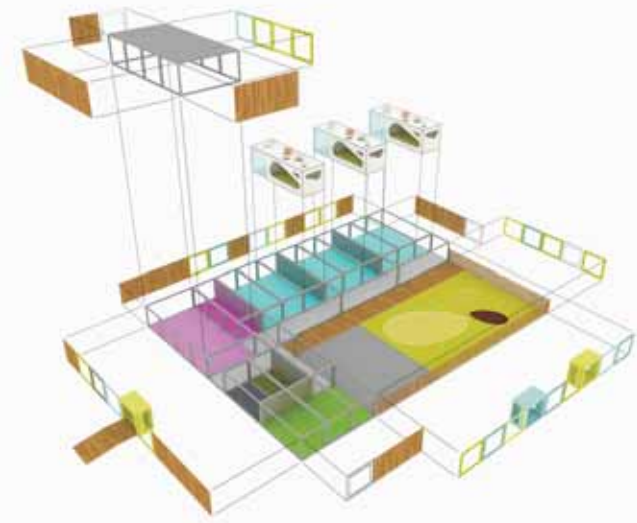
čakáreň pre rodičov



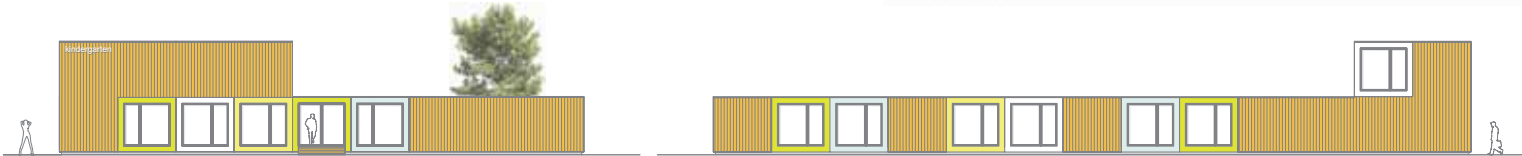
jedáleň - multifunkčná miestnosť



pôdorys 1:100

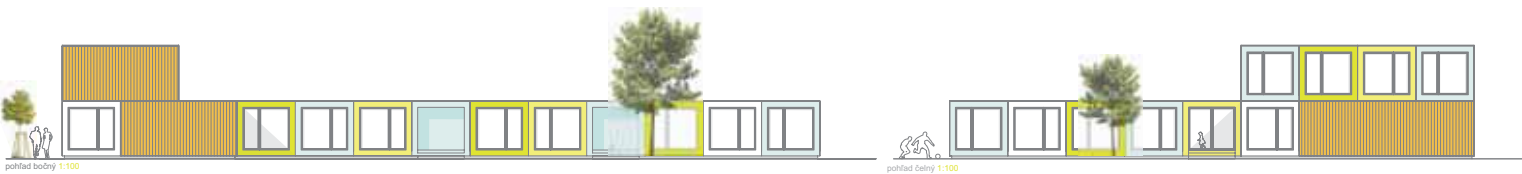


konštrukčná schéma



pohľad čelný 1:100

pohľad bočný 1:100



pohľad bočný 1:100

pohľad čelný 1:100



rez priečny 1:100

rez pozdĺžny 1:100





9676UF



modulárna materská škola

Výhody modulárneho systému su ekonomicke, rýchla montáž a flexibilita, preto sme sa snažili rešpektovať tieto princípy a v rámci jeho možností hľadať zaujímavé dispozičné riešenia.

Vytvoriť materskú školu z modulov v sebe nesie určitú výzvu, ako sklbiť krehké zadanie a pragmatickú konštrukciu do prirodzeného riešenia, ktoré naplňa detské potreby a túžby a je jednoducho zrealizovateľné z existujúceho systému.

Materskú školu sme umiestnili do parku a výrazové prvky sme zredukovali na drevený obklad, ktorý sa odvoláva na okolité prostredie a farebné rámy, ktoré priznávajú modulovú skladbu a zároveň sú svojou farebnosťou atraktívnejšie pre deti.



Materská škola je rozdelená do troch funkčných zón, zóna tried, spoločensko-stravovacia a administratívna. Dispozičné riešenie je v tvare písmena L, ktoré vhodne vymedzuje dvor s ihriskami a terasou a tak poskytuje deťom pocit bezpečia a ochrany. Triedy sú transparentné smerom do parku aj do dvora, prístupné sú z komunikácie ktorá ich prepája s exteriérom ako aj ostatnými zónami. Hygiena a spanie pre jednu triedu, sú zlúčené do jedného špeciálneho modulu. Spanie je v strede dispozície, osvetlené je iba farebnými strešnými svetlákmi, s možnosťou vizuálneho kontaktu zo spojovacej komunikácie. Strava je zabezpečená dodávkou jedla do varne cez samostatný zásobovací vstup, pričom jeho distribúcia je možná dvoma spôsobmi a to rozvozom do tried alebo výdajom priamo z varne do spoločnej multifunkčnej miestnosti. Táto miestnosť je jediná prevýšená a môže sa využívať ako jedáleň, herňa alebo miestnosť na rôzne predstavenia. V kratšom krídle je čakáreň pre rodičov s výhľadom do dvora a administratíva.

Na konštrukciu objektu sú použité výhradne firemné konštrukčné moduly s novou náplňou a novým opláštením. Farebné rámy, rešpektujú konštrukčné hrúbky konštrukcii modulu, drevený vertikálny obklad fasádu zjednocuje po celej šírke a preto stavba stráca uniformitu klasickej modulárnej výstavby.

 9X3 _____ 14ks

 6X3 _____ 16ks

 3X3 _____ 1ks