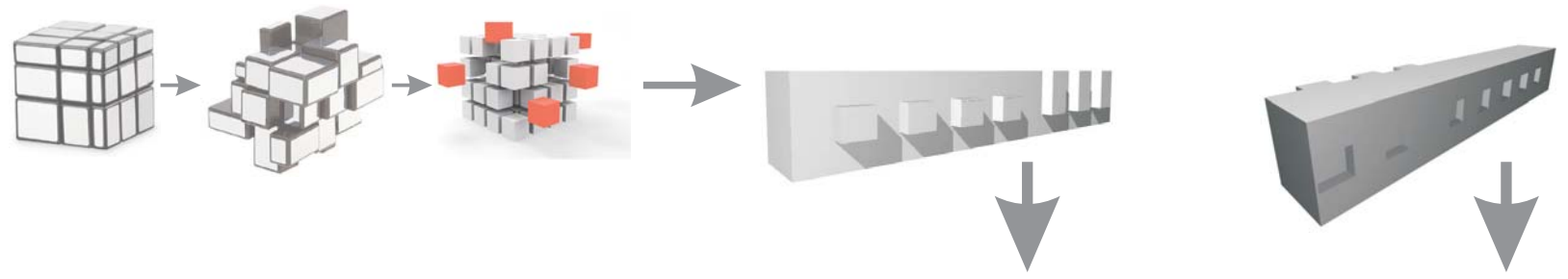


# idea...

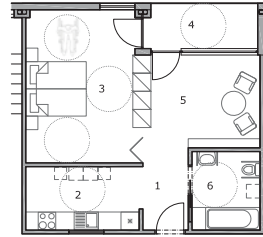


## TABUĽKA BILANCIÍ:

zastavaná plocha: 1118 m<sup>2</sup>  
 obostavaný priestor: 16 262 m<sup>3</sup>  
 úžitková plocha celkom: 2650 m<sup>2</sup>  
 počet apartmánov: 17  
 počet izieb: 30  
 parkovanie: 27 státí v podzemnej garáži + 2 bezbariérové  
 5 státí pred objektom



## koncept apartmánov...

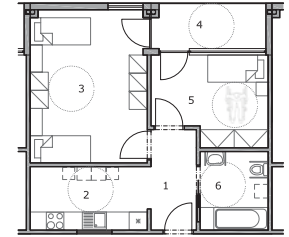


LEGENDA miestností:

1	chodba	4,10 m <sup>2</sup>
2	kuchynka	8,00 m <sup>2</sup>
3	spálňa	19,41 m <sup>2</sup>
4	loggia	5,57 m <sup>2</sup>
5	obývačka / izba	12,00 m <sup>2</sup>
6	kúpeľňa	5,85 m <sup>2</sup>

### Apartmán I

určený pre: seniorský pár

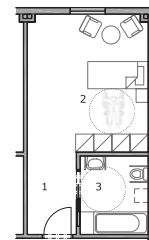


LEGENDA miestností:

1	chodba	4,10 m <sup>2</sup>
2	kuchynka	8,00 m <sup>2</sup>
3	spálňa	19,41 m <sup>2</sup>
4	loggia	5,57 m <sup>2</sup>
5	spálňa	12,00 m <sup>2</sup>
6	kúpeľňa	5,85 m <sup>2</sup>

### Apartmán II

určený pre: rodinní príbuzní, dobrí známi...

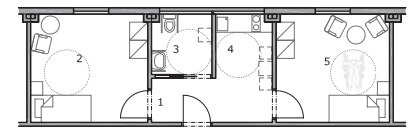


LEGENDA miestností:

1	chodba	4,10 m <sup>2</sup>
2	spálňa	17,60 m <sup>2</sup>
3	kúpeľňa	5,85 m <sup>2</sup>

### Apartmán III

určený pre: senior s čiastočnými  
nárokmi na opateru

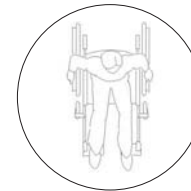


LEGENDA miestností:

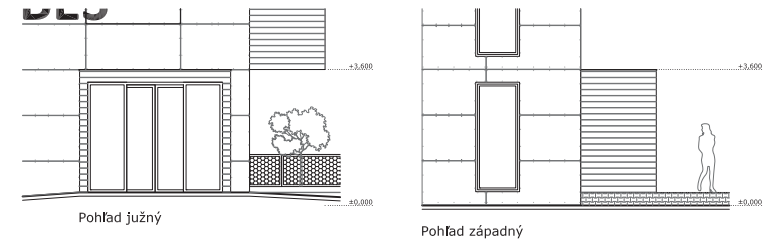
1	chodba	5,84 m <sup>2</sup>
2	spálňa	13,78 m <sup>2</sup>
3	kúpeľňa	3,93 m <sup>2</sup>
4	kuchynka	3,91 m <sup>2</sup>
5	spálňa	13,37 m <sup>2</sup>

### Apartmán IV

určený pre: rodinní príbuzní, dobrí známi, neznámi ľudia...



Všetky apartmány sú riešené bezbariérovou



Pohľad južný

Pohľad západný

Pohľad východný

Detail vstupu M 1:100

## SPRIEVODNÁ SPRÁVA

### Identifikačné údaje:

Názov stavby: Domov pre seniorov  
 Miesto stavby: Praha – Strašnice  
 Charakter stavby: novostavba  
 Počet podlaží: 4  
 Počet apartmánov: 17  
 Počet izieb: 30  
 Výška objektu: 14,550 m

### Účel objektu:

Budova je navrhnutá ako penzión pre seniorov s denným centrom. Služi na trvalé ubytovanie užívateľov a na ich čiastočnú sebarealizáciu, ale ponúka aj občiansku vybavenosť. Je navrhnutá ako samostatne stojaci objekt. Budovu tvoria štyri podlažia, jedno podzemné a tri nadzemné. Vstup do objektu je bezbariérový.

### Situovanie objektu:

Objekt je umiestnený v svažitom teréne v smere sever-juh. Nachádza sa medzi blokmi bytových domov. Zo severnej strany je pozemok ohraničený ulicou Gutova, z ktorej je priamo prístupný. V blízkosti sa nachádzajú zastávky MHD. Riešené územie sa nachádza v lokalite, ktorá je súčasťou urbanistickej štruktúry pozostávajúcej z nízkej a strednej zástavby, v bezprostrednej blízkosti sa však nachádzajú aj dva bytové domy vysokej zástavby. Daná parcela je voľná.

### Urbanistické a architektonicko-výtvarné riešenie:

Architektonické riešenie vychádza z okolitej zástavby a okolitého priestoru. Celý objekt je osadený do priestoru zelene, komunikačných chodníkov a je napojený na cestnú komunikáciu. Architektonicky oživuje okolité prostredie.

### Dispozično-prevádzkové riešenie:

Podzemné podlažie umožňuje parkovanie osobných automobilov s počtom 27 státí + 2 bezbariérové, je tu umiestnené aj TZB, priestor na odpadky, vstupné priestory a komunikačné jadro umožňujúce prístup do nadzemných podlaží, suchou, nohou.

Prízemie tvorí občianska vybavenosť: lekár pre seniorov, lekáreň, kaderníctvo s manikúrou, telocvičňa pre seniorov, priestory pre správu, hygienické zariadenia, spoločenská miestnosť, jedáleň, kuchyňa so skladmi (dokončujúca kuchyňa – úprava hotových jedál pred výdajom), práčovňa a žehliareň so skladom, a priestory pre zamestnancov. Telocvičňa slúži iba potrebám seniorov bývajúcich v penziónu, a preto tu nie je riešená šatňa s hygienickými kabinami. Spoločenská miestnosť umožňuje ľahké prepojenie s jedálňou pomocou štyroch pohyblivých stien, čím sa vytvorí veľký univerzálny priestor na spoločenské aktivity.

2. a 3. nadzemné podlažie tvoria jednoizbové a dvojizbové apartmány, a na 3. NP fajčiarska a spoločná kuchynka. Apartmány sú zostavené zo štyroch rôznych typov tak, aby mali rôzni užívatelia na výber ten, ktorý najviac spĺňa ich nároky. Apartmány na 2. NP sú variabilné a ľahko prestaviteľné podľa potrieb užívateľov. To umožňuje demontovateľná sadrokartónová priečka. Vznikne tak apartmán s dvoma spálňami alebo s jednou spálňou a obývacou izbou. Obidve možnosti dopĺňa hygienická bunka, chodba a kuchynka s oknom

umožňujúcim pozorovať dianie na chodbe. Apartmány na 3. NP majú svoju dispozíciu pevnú: dve izby spojené chodbou, hygienická bunka a kuchynka. Nachádzajú sa tu však aj apartmány bez kuchynky určené menej pohyblivým užívateľom. Tí môžu využívať spoločnú kuchynku, ktorá sa nachádza v tesnej blízkosti. Na menšie spoločné stretnutia a aktivity seniorov slúžia kóje vysunuté z chodieb.

Všetky apartmány sú riešené bezbariérovou, umožňujú tak variabilitu a flexibilitu s pribúdajúcimi nárokmi jednotlivého užívateľa ako je napr. čoraz menšia pohybová schopnosť atď. Kuchynky v nich sú doplnené sklápacími jedálenskými stoličkami, aby nebránili pohybu možného užívateľa na vozíčku.

### Konstruktívno-typologická časť:

#### Základy:

Zakladanie budovy je pod stĺpmi na pätkách a pod stenami na základových pásoch do nezámrzného hĺbky. Strop suterénu tvorí základová doska hrubá 250 mm, ktorá roznáša zaťaženie od vrchnej stavby tvorenej priestorovými modulmi.

#### Nosná konštrukcia:

1.PP: železobetónové stĺpy 300x300 mm a steny, železobetónová stropná doska so skrytými prievlakmi hr. 250 mm, drátkobetónová podlaha 150 mm.  
 1.NP – 3.NP: nízkoenergetický modulový systém. Rozmery modulu 4000 mm x 9350 mm. Deliace priečky sadrokartónové hr. 125 mm.

#### Schodiská:

Sú navrhnuté oceľové a do suterénu ako monolitická oceľobetónová doska s monolitickými oceľobetónovými stupňami. Votknuté sú do nosných múrov. Majú dostatočné denné osvetlenie doplnené umelým. Zábradlie vo výške 900 mm.

#### Výťahy:

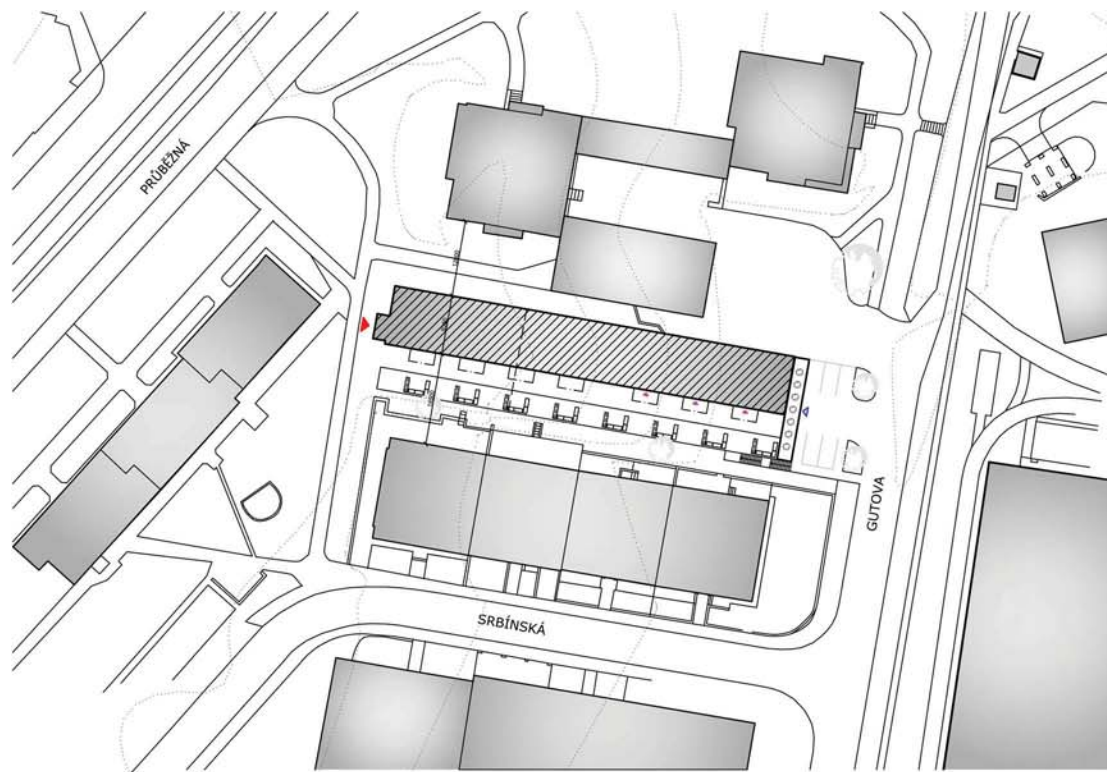
Výťahy sú od firmy OTIS, model Gen2 – osobný výťah bez strojovne.

#### Strešná konštrukcia:

Sendvičová, jednovrstvová, spád 0,5 %, vnútorné zvody

#### Vzťahy k existujúcemu verejnému a občianskemu vybaveniu územia vrátane verejnej dopravy:

Občianske vybavenie sa nachádza v budove a v jej tesnej blízkosti.

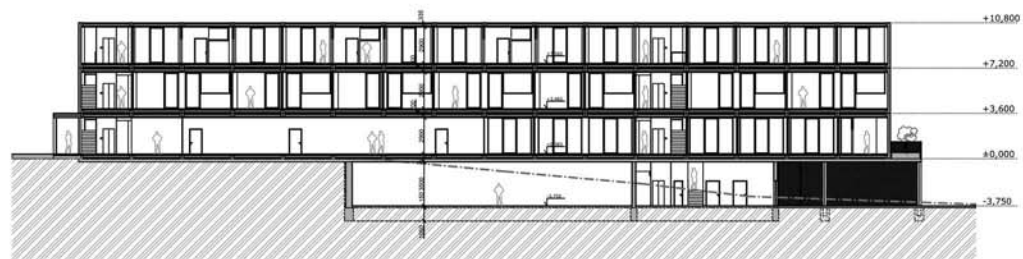


Situácia

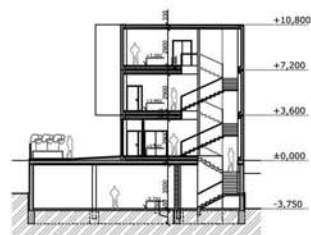


Legenda:

- navrhovaný objekt
- hlavný vstup do budovy
- vedľajšie vstupy do budovy
- vstup k podzemnému parkovisku



Rezopohľad A-A'  
M 1:300

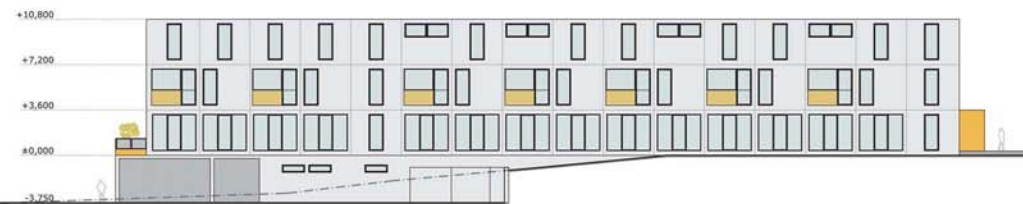


Rezopohľad B-B'  
M 1:300



Pohľad južný  
M 1:300

Pohľad severný  
M 1:300



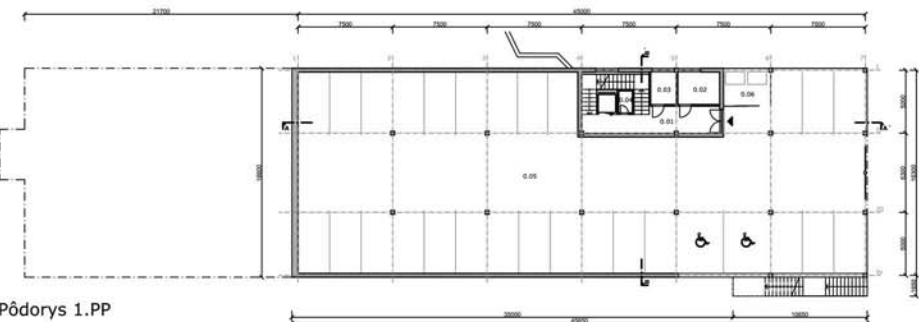
Pohľad západný  
M 1:300



Pohľad východný  
M 1:300

LEGENDA MATERIÁLOV:

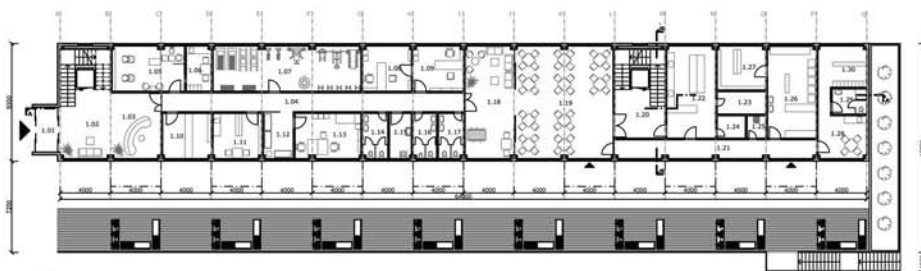
- vláknocementové dosky Cembit Edge - Stockholm 117
- drevoplastové dosky Woodlook - Teak
- pohľadový betón
- ľahokov
- nerezové zábradlie



Pôdorys 1.PP  
M 1:300

LEGENDA:

0.01 chodba-schodisko	25,37 m <sup>2</sup>
0.02 TDR 1	8,36 m <sup>2</sup>
0.03 schodisko	1,23 m <sup>2</sup>
0.04 WC	8,88 m <sup>2</sup>
0.05 parkovisko	843,59 m <sup>2</sup>
0.06 vstupy	55,13 m <sup>2</sup>



Pôdorys 1.NP  
M 1:300

LEGENDA:

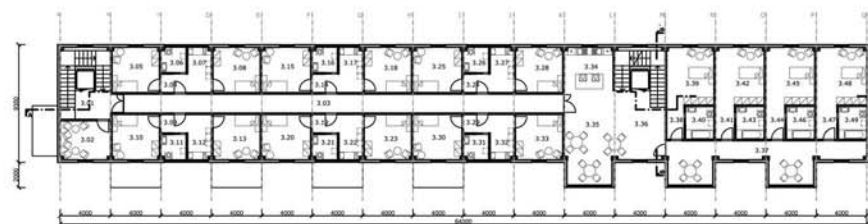
1.01 obývačka	7,33 m <sup>2</sup>
1.02 kúpeľňa	35,52 m <sup>2</sup>
1.03 kuchyňa	38,87 m <sup>2</sup>
1.04 chodba	38,87 m <sup>2</sup>
1.05 vstupná chodba	70,28 m <sup>2</sup>
1.06 vstupná chodba	41,27 m <sup>2</sup>
1.07 vstupná chodba	12,76 m <sup>2</sup>
1.08 vstupná chodba	14,20 m <sup>2</sup>
1.09 vstupná chodba	12,76 m <sup>2</sup>
1.10 vstupná chodba	13,76 m <sup>2</sup>
1.11 vstupná chodba	18,64 m <sup>2</sup>
1.12 vstupná chodba	8,24 m <sup>2</sup>
1.13 WC	7,03 m <sup>2</sup>
1.14 WC	6,24 m <sup>2</sup>
1.15 WC	7,03 m <sup>2</sup>
1.16 WC	6,24 m <sup>2</sup>
1.17 WC	6,24 m <sup>2</sup>
1.18 vstupná chodba	38,87 m <sup>2</sup>
1.19 vstupná chodba	38,87 m <sup>2</sup>
1.20 vstupná chodba	38,87 m <sup>2</sup>
1.21 vstupná chodba	38,87 m <sup>2</sup>
1.22 vstupná chodba	38,87 m <sup>2</sup>
1.23 vstupná chodba	38,87 m <sup>2</sup>
1.24 vstupná chodba	38,87 m <sup>2</sup>
1.25 vstupná chodba	38,87 m <sup>2</sup>
1.26 vstupná chodba	38,87 m <sup>2</sup>
1.27 vstupná chodba	38,87 m <sup>2</sup>
1.28 vstupná chodba	38,87 m <sup>2</sup>
1.29 vstupná chodba	38,87 m <sup>2</sup>
1.30 vstupná chodba	38,87 m <sup>2</sup>



Pôdorys 2.NP  
M 1:300

LEGENDA:

2.01 obývačka	11,32 m <sup>2</sup>
2.02 kuchyňa	12,00 m <sup>2</sup>
2.03 kuchyňa	12,00 m <sup>2</sup>
2.04 kuchyňa	12,00 m <sup>2</sup>
2.05 kuchyňa	12,00 m <sup>2</sup>
2.06 kuchyňa	12,00 m <sup>2</sup>
2.07 kuchyňa	12,00 m <sup>2</sup>
2.08 kuchyňa	12,00 m <sup>2</sup>
2.09 kuchyňa	12,00 m <sup>2</sup>
2.10 kuchyňa	12,00 m <sup>2</sup>
2.11 kuchyňa	12,00 m <sup>2</sup>
2.12 kuchyňa	12,00 m <sup>2</sup>
2.13 kuchyňa	12,00 m <sup>2</sup>
2.14 kuchyňa	12,00 m <sup>2</sup>
2.15 kuchyňa	12,00 m <sup>2</sup>
2.16 kuchyňa	12,00 m <sup>2</sup>
2.17 kuchyňa	12,00 m <sup>2</sup>
2.18 kuchyňa	12,00 m <sup>2</sup>
2.19 kuchyňa	12,00 m <sup>2</sup>
2.20 kuchyňa	12,00 m <sup>2</sup>
2.21 kuchyňa	12,00 m <sup>2</sup>
2.22 kuchyňa	12,00 m <sup>2</sup>
2.23 kuchyňa	12,00 m <sup>2</sup>
2.24 kuchyňa	12,00 m <sup>2</sup>
2.25 kuchyňa	12,00 m <sup>2</sup>
2.26 kuchyňa	12,00 m <sup>2</sup>
2.27 kuchyňa	12,00 m <sup>2</sup>
2.28 kuchyňa	12,00 m <sup>2</sup>
2.29 kuchyňa	12,00 m <sup>2</sup>
2.30 kuchyňa	12,00 m <sup>2</sup>
2.31 kuchyňa	12,00 m <sup>2</sup>
2.32 kuchyňa	12,00 m <sup>2</sup>
2.33 kuchyňa	12,00 m <sup>2</sup>
2.34 kuchyňa	12,00 m <sup>2</sup>
2.35 kuchyňa	12,00 m <sup>2</sup>
2.36 kuchyňa	12,00 m <sup>2</sup>
2.37 kuchyňa	12,00 m <sup>2</sup>
2.38 kuchyňa	12,00 m <sup>2</sup>
2.39 kuchyňa	12,00 m <sup>2</sup>
2.40 kuchyňa	12,00 m <sup>2</sup>
2.41 kuchyňa	12,00 m <sup>2</sup>
2.42 kuchyňa	12,00 m <sup>2</sup>
2.43 kuchyňa	12,00 m <sup>2</sup>
2.44 kuchyňa	12,00 m <sup>2</sup>
2.45 kuchyňa	12,00 m <sup>2</sup>
2.46 kuchyňa	12,00 m <sup>2</sup>
2.47 kuchyňa	12,00 m <sup>2</sup>
2.48 kuchyňa	12,00 m <sup>2</sup>
2.49 kuchyňa	12,00 m <sup>2</sup>
2.50 kuchyňa	12,00 m <sup>2</sup>



Pôdorys 3.NP  
M 1:300

LEGENDA:

3.01 obývačka	24,20 m <sup>2</sup>
3.02 kuchyňa	12,00 m <sup>2</sup>
3.03 kuchyňa	12,00 m <sup>2</sup>
3.04 kuchyňa	12,00 m <sup>2</sup>
3.05 kuchyňa	12,00 m <sup>2</sup>
3.06 kuchyňa	12,00 m <sup>2</sup>
3.07 kuchyňa	12,00 m <sup>2</sup>
3.08 kuchyňa	12,00 m <sup>2</sup>
3.09 kuchyňa	12,00 m <sup>2</sup>
3.10 kuchyňa	12,00 m <sup>2</sup>
3.11 kuchyňa	12,00 m <sup>2</sup>
3.12 kuchyňa	12,00 m <sup>2</sup>
3.13 kuchyňa	12,00 m <sup>2</sup>
3.14 kuchyňa	12,00 m <sup>2</sup>
3.15 kuchyňa	12,00 m <sup>2</sup>
3.16 kuchyňa	12,00 m <sup>2</sup>
3.17 kuchyňa	12,00 m <sup>2</sup>
3.18 kuchyňa	12,00 m <sup>2</sup>
3.19 kuchyňa	12,00 m <sup>2</sup>
3.20 kuchyňa	12,00 m <sup>2</sup>
3.21 kuchyňa	12,00 m <sup>2</sup>
3.22 kuchyňa	12,00 m <sup>2</sup>
3.23 kuchyňa	12,00 m <sup>2</sup>
3.24 kuchyňa	12,00 m <sup>2</sup>
3.25 kuchyňa	12,00 m <sup>2</sup>
3.26 kuchyňa	12,00 m <sup>2</sup>
3.27 kuchyňa	12,00 m <sup>2</sup>
3.28 kuchyňa	12,00 m <sup>2</sup>
3.29 kuchyňa	12,00 m <sup>2</sup>
3.30 kuchyňa	12,00 m <sup>2</sup>
3.31 kuchyňa	12,00 m <sup>2</sup>
3.32 kuchyňa	12,00 m <sup>2</sup>
3.33 kuchyňa	12,00 m <sup>2</sup>
3.34 kuchyňa	12,00 m <sup>2</sup>
3.35 kuchyňa	12,00 m <sup>2</sup>
3.36 kuchyňa	12,00 m <sup>2</sup>
3.37 kuchyňa	12,00 m <sup>2</sup>
3.38 kuchyňa	12,00 m <sup>2</sup>
3.39 kuchyňa	12,00 m <sup>2</sup>
3.40 kuchyňa	12,00 m <sup>2</sup>
3.41 kuchyňa	12,00 m <sup>2</sup>
3.42 kuchyňa	12,00 m <sup>2</sup>
3.43 kuchyňa	12,00 m <sup>2</sup>
3.44 kuchyňa	12,00 m <sup>2</sup>
3.45 kuchyňa	12,00 m <sup>2</sup>
3.46 kuchyňa	12,00 m <sup>2</sup>
3.47 kuchyňa	12,00 m <sup>2</sup>
3.48 kuchyňa	12,00 m <sup>2</sup>
3.49 kuchyňa	12,00 m <sup>2</sup>
3.50 kuchyňa	12,00 m <sup>2</sup>

